

Instrukcja montażu systemu zapłonowego CDI dla motocykli AWO SIMSON **RMZ006 by RAKSOMOTORS.PL**

Niniejsza instrukcja została sporządzona, aby ułatwić i możliwie jak najbardziej rozjaśnić sposób montażu bezstykowego systemu zapłonu dla motocykli AWO SIMSON i PROSZĘ o całkowite zapoznanie się z jej treścią KROK PO KROKU

DANE TECHNICZNE ZESTAWU:

NAPIĘCIE ZNAMIONOWE: 12V

MOC (przy 3500 obr/min.): 125W

Ze względu na zmianę napięcia znamionowego z 6 na 12V istnieje konieczność zmiany żarówek oraz akumulatora na 12V !

Instalacja elektryczna (przewody, styczniki i przełączniki oraz stacyjka) pozostaje oryginalna i nie ma potrzeby jej wymiany!

MONTAŻ ZESTAWU

1. Montaż zestawu wymaga wcześniejszego demontażu elementów oryginalnych, tj. należy zdemontować oryginalny iskrownik oraz prądnice (zestaw systemu zastępuje oba te elementy).

2. Kontrola stanu czopu wału korbowego:

a) Po zdemontowaniu wirnika należy skontrolować stan czopu wału korbowego.

Czop **NIE MOŻE** posiadać następujących wad:

- wgniecen na swojej powierzchni (śladów po pukaniu)
- śladów po szlifowaniu lub innej obróbce wyglądających na nieoryginalną
- rdzy na powierzchni -"wybrzuszenia" od czoła czopu

W przypadku stwierdzenia nieprawidłowości czop należy naprawić, tj. usunąć wgniecenia, garby, rdzę czy inne zanieczyszczenia.

Koło magnesowe po operacji naprawy należy dotrzeć pastą zaworową do czopu wału korbowego. Wał oraz stożek magneta MUSI BYĆ dokładnie oczyszczony z substancji tłustych.

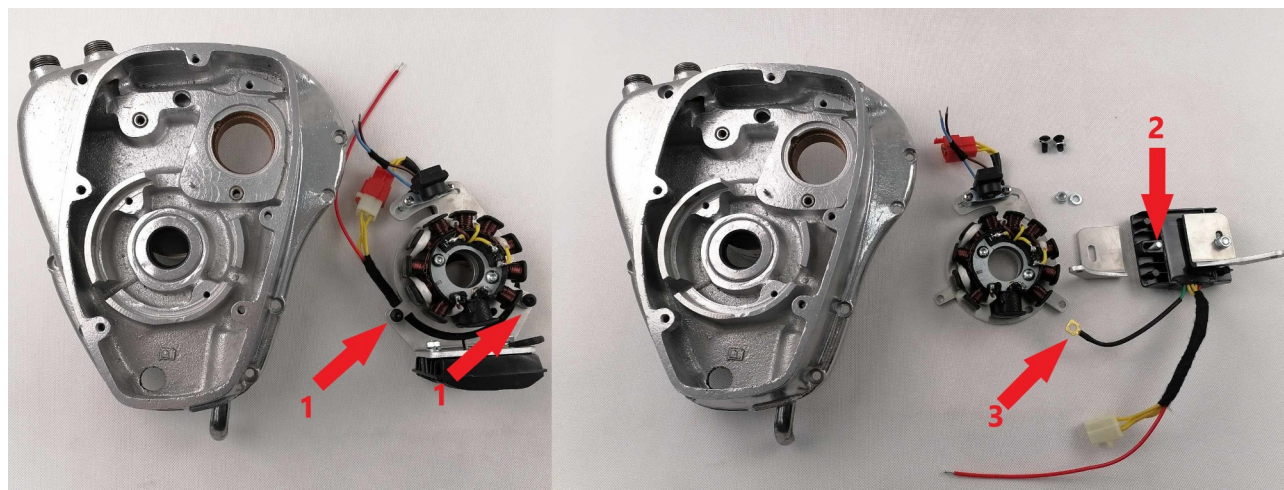
Uwaga!

Koło magnesowe należy ściągać poprzez wkręcenie w gwintowany otwór piasty śruby m10!

3. Oczyszczyć z zanieczyszczeń i tłustych nalotów smaru lub oleju całą komorę zapłonową

4. Przygotowanie zestawu do montażu wymaga jego częściowego rozmontowania, należy:

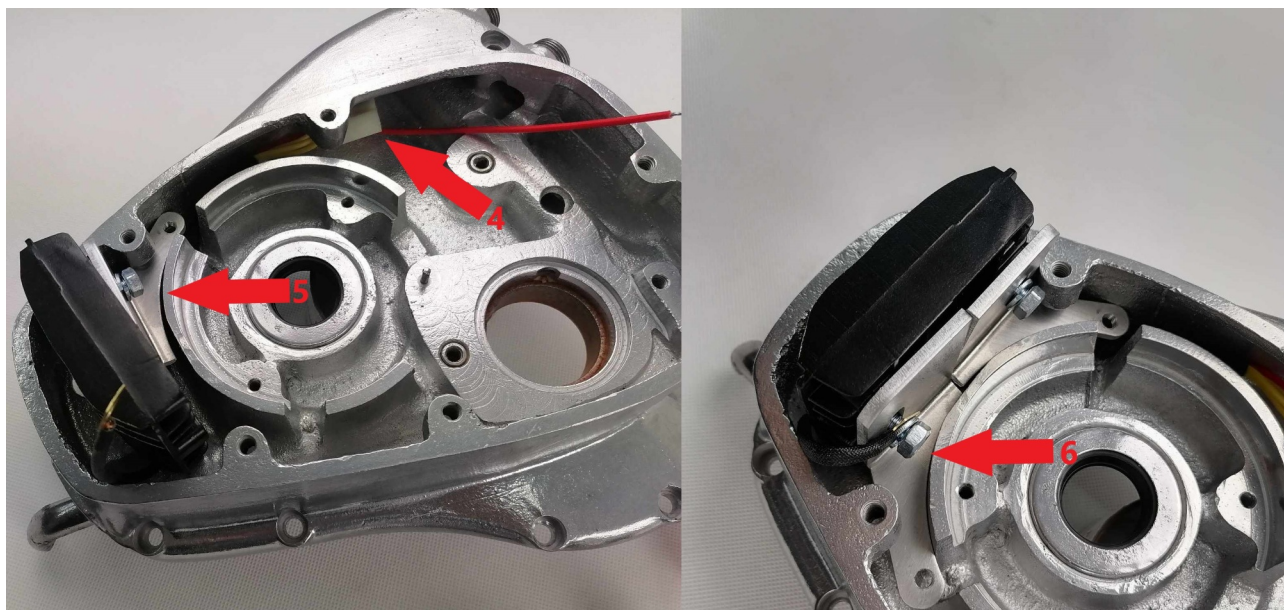
- odkręcić 2x śruba M6x12 z podkładkami sprężystymi celem odjęcia zespołu łapek i regulatora od głównej podstawy statora (CZERWONE STRZAŁKI 1)
- odkręcić śrubę M6x25 wraz z podkładką sprężystą odczepiając przy tym przewód zielony z oczkiem od łapki regulatora napięcia (kolejno CZERWONE STRZAŁKI Z NR 2,3)



Po rozmontowaniu zestawu należy przejść do montażu właściwego którego kolejność opisują kolejne punkty niniejszej instrukcji.

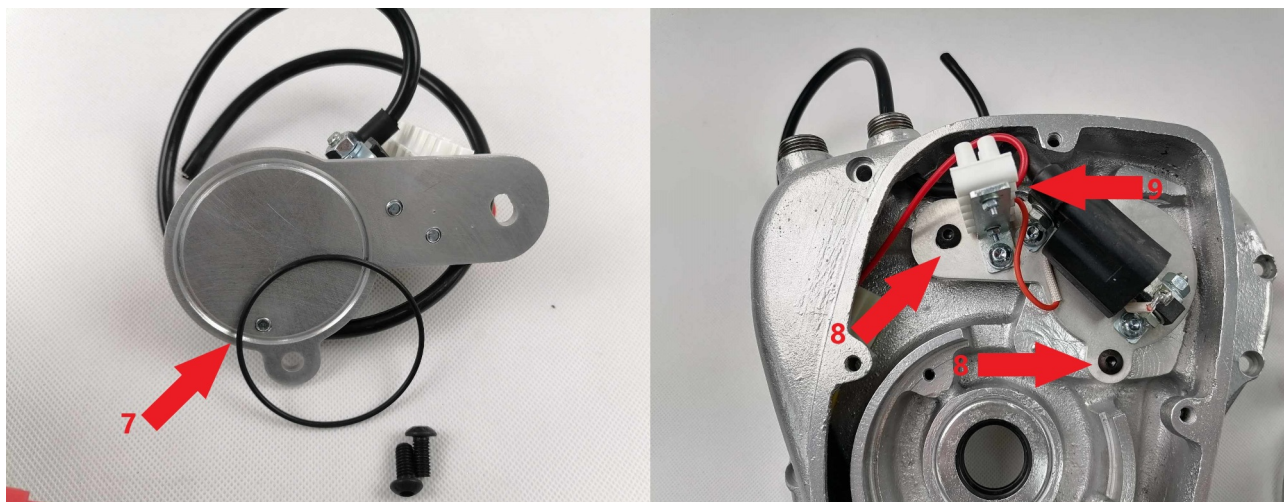
5. Montaż regulatora napięcia i rozmontowanej wcześniej łąпки:

- wiązkę przewodów regulatora napięcia należy umieścić w wolnym miejscu karтеру silnika po jego lewej stronie (CZERWONA STRZAŁKA Z NR 4)
- wsunąć lewą łąpkę regulatora napięcia wraz z regulatorem w głąb karтеру (CZERWONA STRZAŁKA Z NR 5)
- wsunąć prawą łąpkę regulatora napięcia i „złapać” ją za pomocą wcześniej zdemontowanych śruby, podkładki i nakrętki, pod podkładkę sprężystą od strony koła magnesowego należy „złapać” oczko przewodu zielonego- masa **ŚRUB NIE NALEŻY DOKRĘCAĆ CAŁKOWICIE !!!** (CZERWONA STRZAŁKA Z NR 6)



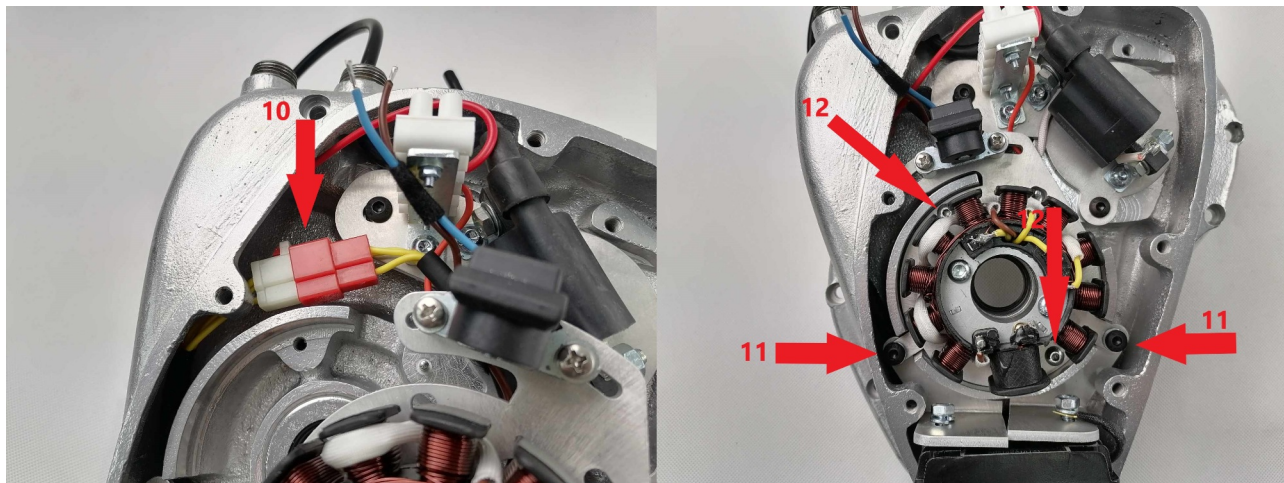
6. Montaż podstawki zespołu elektrycznej kostki łączącej wraz z cewką wysokiego napięcia:

- w rowku technologicznym umieścić o- ring uszczelniający; w celu przytrzymania o-ringa w rowku nanieść niewielką ilość gęstego smaru- przyklei on o-ring do podstawki (CZERWONA STRZAŁKA Z NR 7)
- przykręcić podstawkę z o-ringiem za pomocą dwóch śrub M6x12 do karтеру silnika (CZERWONE STRZAŁKI Z NR 8)
- przykręcić do kostki elektrycznej czerwony przewód z regulatora napięcia (CZERWONA STRZAŁKA Z NR 9)
- przepuścić przewód wysokiego napięcia z cewki WN przez przelotkę silnika



7. Montaż podstawki z iskrownikiem i impulsatorem:

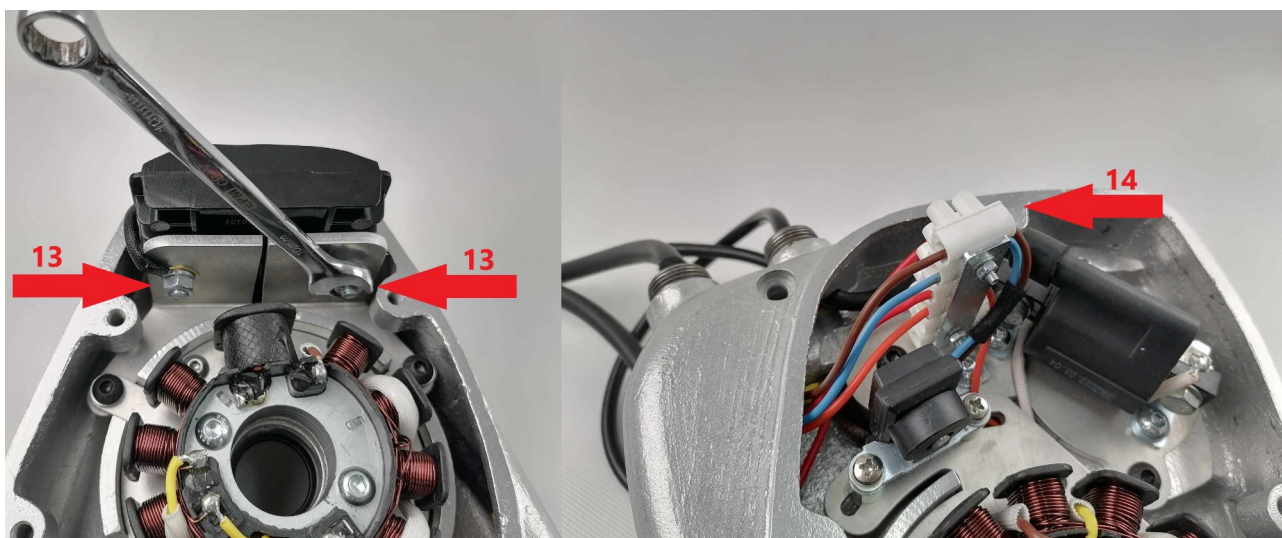
- połączyć czerwoną kostkę z regulatora napięcia z białą kostką idącą z cewek statora zapłonu (CZERWONA STRZAŁKA Z NR 10)
- umieścić w karterze (uważać na przewody!) podstawkę iskrownika
- ”złapać” śrubami łapki regulatora napięcia z regulatorem do podstawy iskrownika- śrub jeszcze **nie należy dokręcać całkowicie** (CZERWONE STRZAŁKI Z NR 11)
- przykręcić podstawę iskrownika do karteru przy pomocy dwóch śrub m5 dołączonych do zestawu (CZERWONE STRZAŁKI Z NR 12)



Po przykręceniu podstawki iskrownika można całkowicie dokręcić śruby mocujące łapki regulatora napięcia z podpunktu ze strzałkami o numerze 11.

- wysunąć maksymalnie na ile pozwalają faskolki w łapkach regulatora napięcia a następnie dokręcić regulator napięcia do łapek przy pomocy klucza o wymiarze 10 (CZERWONE STRZAŁKI Z NR 13)

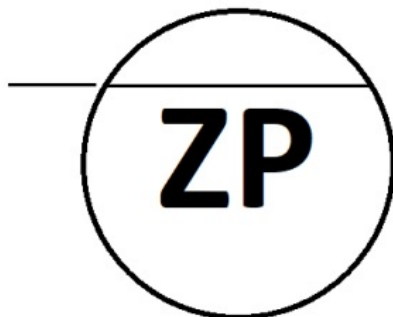
8. Przeciągnąć przez otwór wiązkę przewodów a następnie skrócić przewody z cewki wysokiego napięcia, regulatora oraz impulsatora w kostce aby uzyskać połączenia zgodne kolorystycznie, tj. czerwony do czerwonego, niebieski do niebieskiego, brązowy do brązowego i pomarańczowy do pomarańczowego (CZERWONA STRZAŁKA Z NR 14).



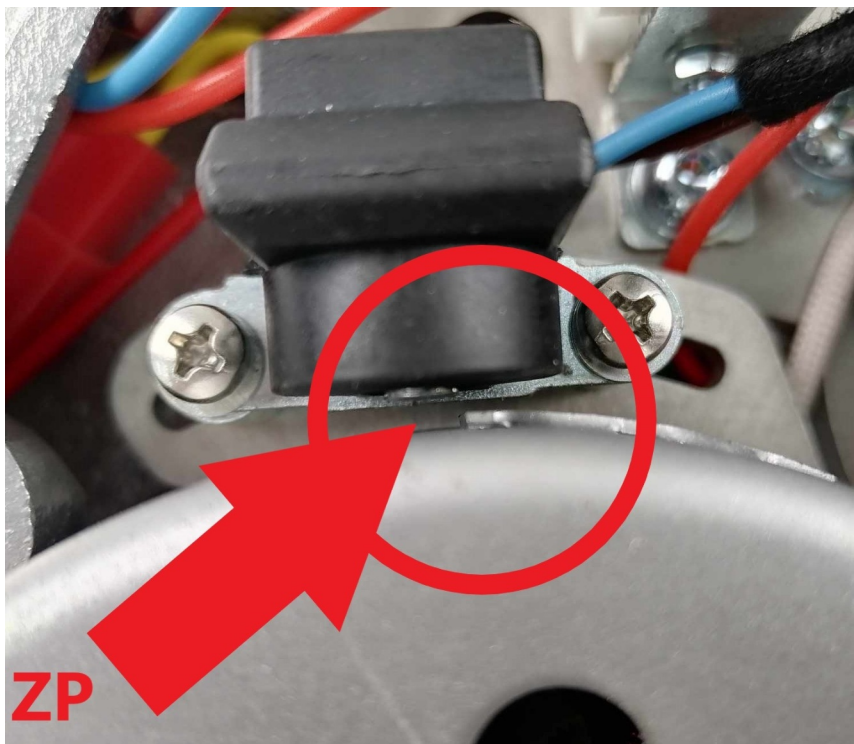
9. Osadzanie koła magnesowego oraz ustawianie zapłonu:

- zdemontować z lewej obudowy silnika (od strony kopniaka) gumową zaślepkę otworu rewizyjnego koła zamachowego
- ustawić koło zamachowe w taki sposób, aby kreska z literami ZP (zundung punkt) pokrywała się z kreską na karterze silnika

Obraz ilustrujący położenie znaku na kole zamachowym przy punkcie zapłonu:



- osadzić na czopie wału korbowego koło magnesowe tak, aby znacznik (wypustka na kole magnesowym) „zjeżdżał” z impulsatora.



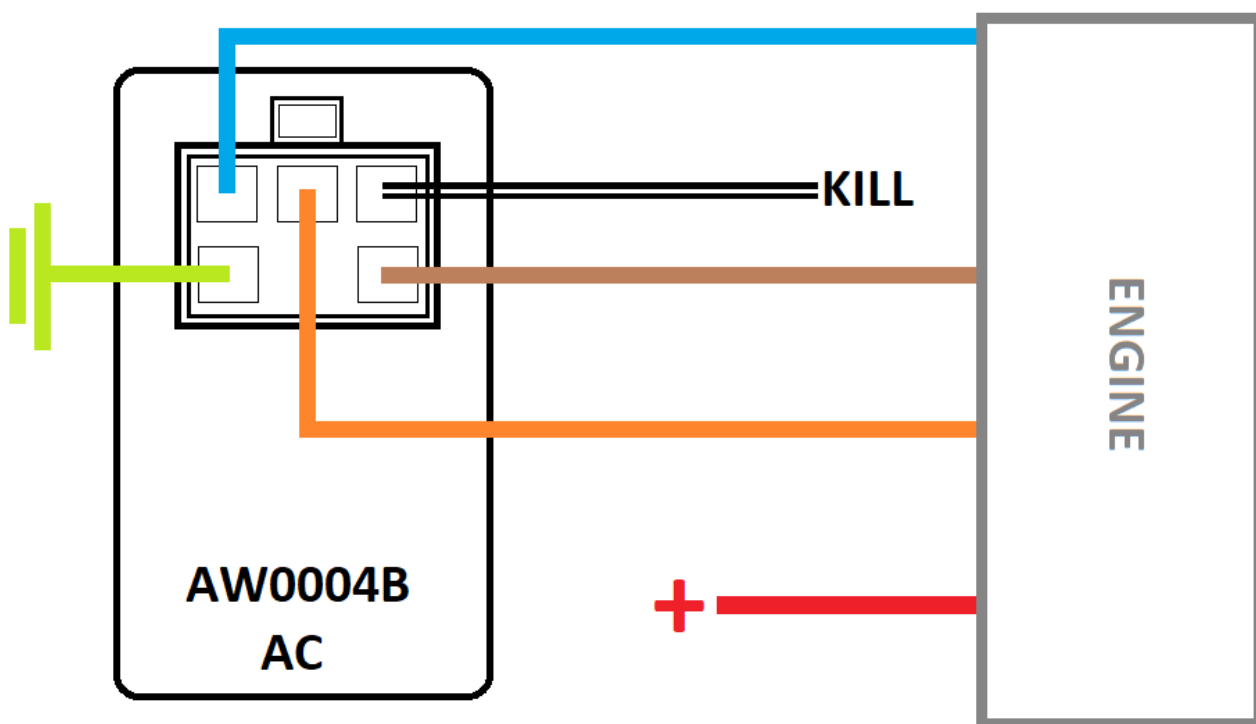
UWAGA: PAMIĘTAĆ, ŻE W CHWILI OSADZANIA KOŁA NIE MOŻNA PORUSZAĆ WAŁEM KORBOWYM!

ZP (w pokrywie silnika)= ZP (przy znaku na obudowie silnika i koła zamachowego)

UWAGA: odległość, szczelina pomiędzy impulsatorem, a znacznikiem na kole magnesowym NIE MOŻE być większa niż 0,3mm (trzy dziesiąte mm).

W celu korekcji ustawienia zapłonu oraz odległości nie musimy ściągać koła magnesowego. Wystarczy popuścić dwie śruby m4 mocujące impulsator oraz przesunąć nim wedle potrzeb. (zgodnie z obrotami silnika zapłon zostaje opóźniony, a przeciwnie do obrotów silnika zapłon zostaje przyspieszony). Po regulacji kąta wyprzedzenia oraz dokręceniu koła magnesowego (dokręcając koło magnesowe kręcić w LEWĄ STRONĘ-odwrotnie niż standardowo) założyć frontową pokrywę silnika oraz zatkać otwór inspekcyjny koła zamachowego.

10. Podłączenie elektryczne modułu oraz opis przewodów elektrycznych:
- rozkład pinów w kostce modułu i ich kolory przedstawia poniższy rysunek:



KILL(przewód CZARNO BIAŁY)= GASZENIE

Podłączyć do oryginalnego przewodu który szedł do iskrownika (oryginalna stacyjka to pin o oznaczeniu 2).
(Zwarcie z masą=stop silnika/rozwarcie z masą=start silnika)

+(przewód CZERWONY)= ŁADOWANIE AKUMULATORA I ZASILANIE ODBIORNIKÓW

Podłączyć do stacyjki do pinu o oznaczeniu 30 (lub do przewodu z oryginalnego regulatora napięcia zasilającego instalację elektryczną).

Inne odbiorniki podłączyć według oryginalnych schematów.

Funkcja kontrolki ładowania i jej podłączenie opisane jest w osobnej instrukcji dołączanej każdorazowo przy zakupie zestawu **RMZ006**.

Wiązka przewodów elektrycznych została zaprojektowana tak aby moduł mógł zostać umieszczony w schowku modelu SPORT; dla modelu TURIST proponujemy umieścić moduł pod zbiornikiem paliwa a wiązkę skrócić.

NINIEJSZA INSTRUKCJA, RYSUNKI I ZDJĘCIA STANOWIĄ WŁASNOŚĆ
FIRMY F.P.H.U. RAKSO MOTORS OSKAR MOKWA
KOPIOWANIE I ROZPOWSZECHNIANIE WZBRONIONE